

SAF
SPORT

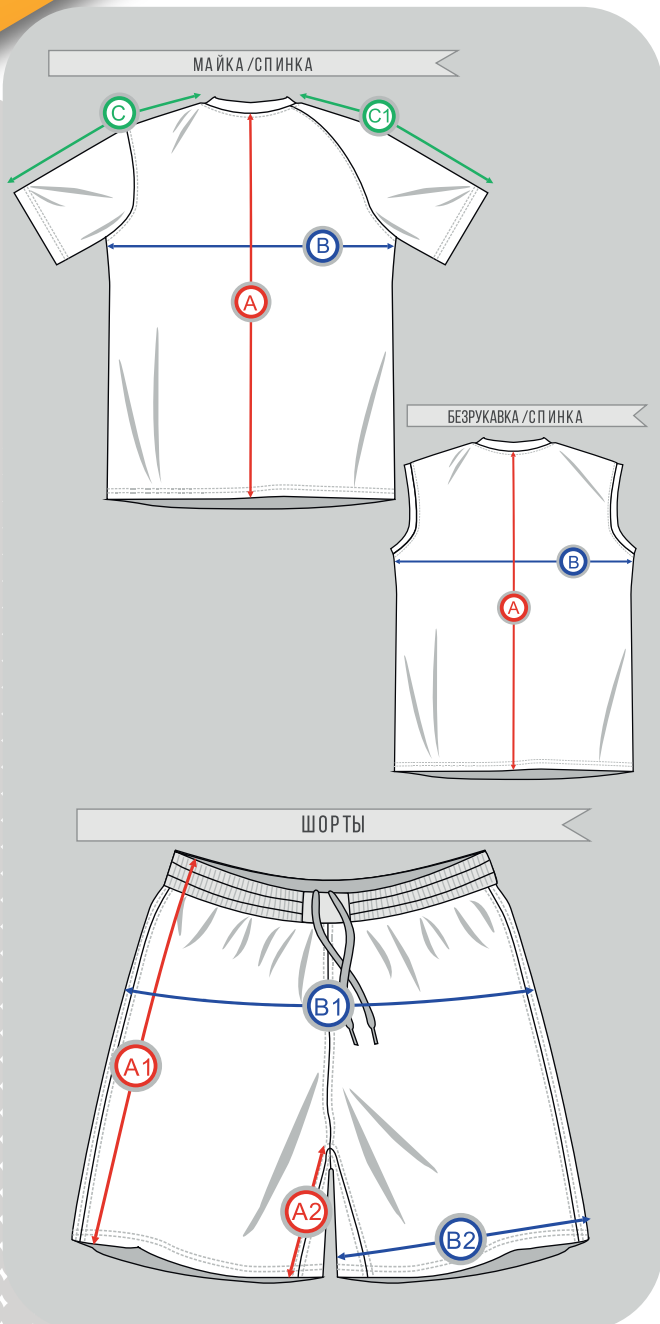
КАК ИЗМЕРИТЬ ИЗДЕЛИЕ ВОЛЕЙБОЛ

МУЖЧИНЫ\ЖЕНЩИНЫ\ДЕТИ

РОССИЙСКИЙ ПРОИЗВОДИТЕЛЬ
СПОРТИВНОЙ ЭКИПИРОВКИ

ОБЩАЯ ИНФОРМАЦИЯ ПО ИЗМЕРЕНИЯМ

МУЖЧИНЫ/ЖЕНЩИНЫ/ДЕТИ



Для того, чтобы правильно и точно снять обмеры с изделия : майки, футболки, джемпера, куртки, шорт или брюк, необходимо воспользоваться ровной сантиметровой лентой. Изделие выкладывается на ровную поверхность, лучше на стол. Расправляются все швы, заломы и складки. Если в изделии имеется застежка, она должна быть застегнута. Сантиметровая лента должна лежать на изделии ровно, без натяжения или провисания. Измерение проводится между крайними точками слева направо.

Измерение длины майки, футболки, джемпера или куртки (A)
Изделие раскладывается на столе спинкой кверху. Измерение проводится ровно по центру спинки от шва воротника до линии низа, воротник и пояс (если есть), при этом не учитываются.

Измерение ширины изделия под проймой (B)
Разложенное на столе спинкой кверху изделие, измеряется от бока до бока, примерно на 1-2 см. ниже линии проймы.

Измерение длины рукава вместе с плечом (C)
Измерение проводится на столе. Сантиметровая лента проходит от шва воротника, по плечевому шву (или сгибу, если нет плечевого шва), далее по центру рукава до линии низа или манжета (если есть).

Измерение ширины изделия по низу (D)
Измерение применяется в основном для женских изделий, для учета ширины по бедрам. Разложенное на столе изделие измеряется от бока до бока, примерно на 1 см. выше линии низа или приблизительно на уровне бедер.

Измерение длины шорт или брюк по боковому шву (A1)
Шорты или брюки выкладываются ровно на столе лицевой стороной вверх, расправляются все швы и складки. Измерение производится от верха изделия с учетом резинки или пояса, далее вниз по боковому шву до линии низа.

Измерение длины шорт или брюк по шаговому шву (A2)
Измерение проводится по внутреннему шву, от точки соединения швов сидения, далее вниз до линии низа.

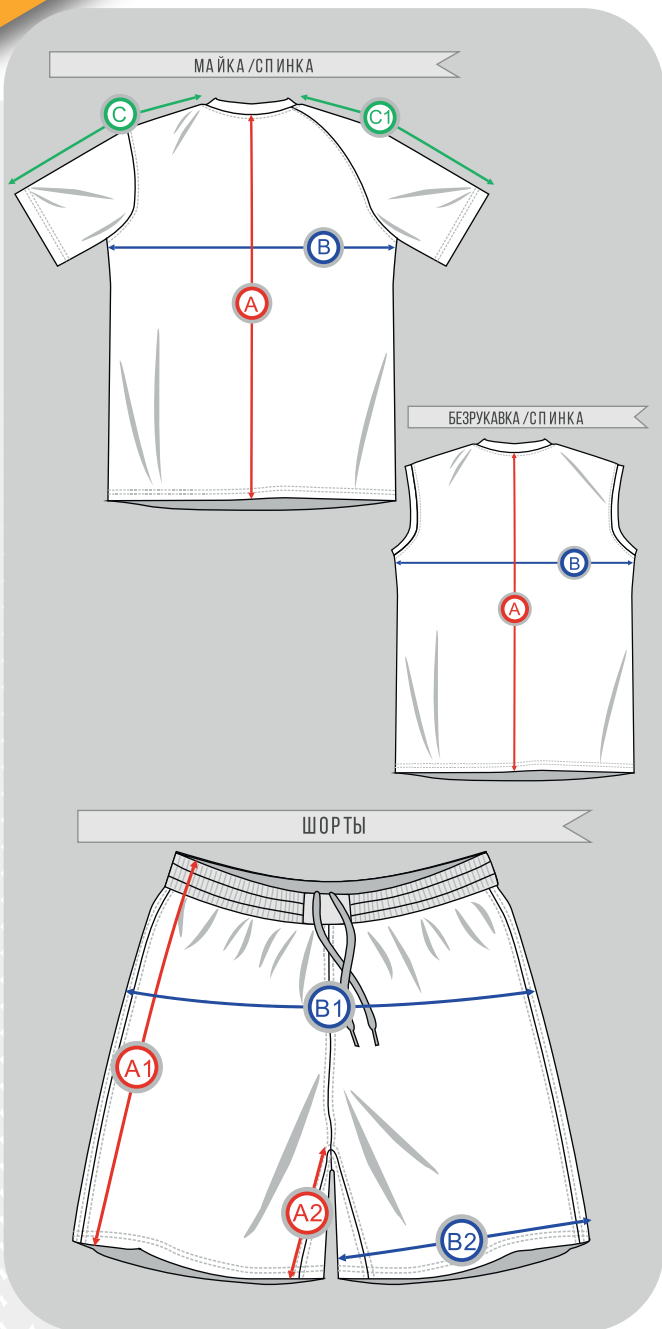
Измерение ширины шорт или брюк по бедрам (B1)
Изделие расправляется, измерение производится выше примерно на 6-9 см. от соединения швов сидения, параллельно верху, от одного бокового шва до другого.

Измерение шорт или брюк по линии низа (B2)
Измеряется ширина низа по самым крайним нижним точкам с одной стороны до другой.



ОБМЕРЫ МАЙКА, ШОРТЫ

МУЖЧИНЫ



МАЙКА

РОСТ	РАЗМЕР	A МАЙКА ДЛИНА ПО СПИНКЕ	A БЕЗРУКАВКА ДЛИНА ПО СПИНКЕ	B МАЙКА ШИРИНА ПОД ПРОЙМОЙ	C МАЙКА ПЛЕЧО-РУКАВ	C1 МАЙКА РУКАВ РЕПАН
152-158	42	67,5	65,5	46,5	33	33
152-158	44	67,5	65,5	48	33,5	33
158-164	46	69,5	67,5	50	34	34
164-170	48	71,5	69,5	51,5	35,5	35
170-176	50	73,5	71,5	53,5	36	36
176-182	52	75,5	73,5	55	37,5	37,5
182-188	54	77,5	75,5	57	39	39
188-194	56	79,5	77,5	59	40,5	40,5
194-200	58	81,5	79,5	60,5	42	42
194-200	60	81,5	79,5	62	42	42
ДОПУСКАЕМЫЕ ОТКЛОНЕНИЯ		+/- 2,5см		+/- 1,0см	+/- 1,5 см	+/- 1,5см

ШОРТЫ

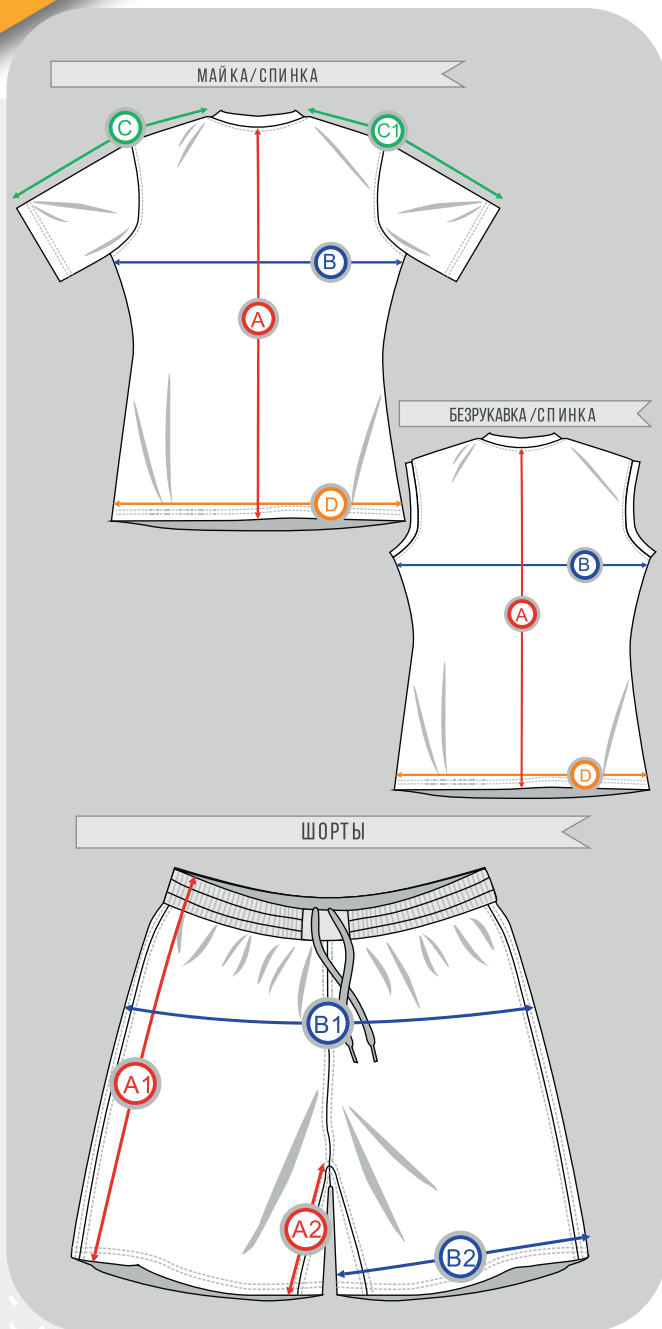
РОСТ	РАЗМЕР	A ШОРТЫ ДЛИНА СБОКУ	A2 ШОРТЫ ДЛИНА ШАГА	B1 ШОРТЫ ШИРИНА ПО БЕГАРАМ	B2 ШОРТЫ ШИРИНА ПО НИЗУ
152-158	42	34	12,5	46,5	28
152-158	44	33,5	11,5	48	29
158-164	46	36	12,5	50	29,5
164-170	48	38	13,5	52	30,5
170-176	50	41	14,5	54	31,5
176-182	52	43	15,5	56	32
182-188	54	45,5	16,5	58	33
188-194	56	47,5	17,5	59,5	33,5
194-200	58	50	18,5	61,5	34,5
194-200	60	50	17,5	63	35
ДОПУСКАЕМЫЕ ОТКЛОНЕНИЯ		+/- 2,5см	+/- 1,5 см	+/- 1,0см	+/- 1,0см

В связи с особенностями производства сублимированных и трикотажных изделий, а также применением различных по технологическим параметрам материалов, допускаются отклонения в размерах готовых изделий в пределах, указанных в таблице.



ОБМЕРЫ МАЙКА, ШОРТЫ

ЖЕНЩИНЫ



МАЙКА

РОСТ	РАЗМЕР	A МАЙКА ДЛИНА ПО СПИНКЕ	B МАЙКА ШИРИНА ПОД ПРЮЙМОЙ	C МАЙКА ПЕЧУ-РУКАВ	D МАЙКА ШИРИНА ПО НИЗУ	C1 МАЙКА РУКАВ РЕЛАН
152-158	42	61	46	31,5	47	31
152-158	44	61	48	31,5	49	31,5
158-164	46	63,5	49,5	32	51,5	31,5
164-170	48	65,5	51,5	33	53,5	33
170-176	50	67	53	34	55,5	34
176-182	52	70,5	55	35,5	57,5	35
182-188	54	72,5	56,5	37	59,5	36,5
188-194	56	74,5	58,5	38	62	38
188-194	58	75	60,5	38,5	64	38
188-194	60	75	62,5	38,5	66,5	38
ДОПУСКАЕМЫЕ ОТКЛОНЕНИЯ		+/- 2,5см	+/- 1,0 см	+/- 1,5см	+/- 1,0 см	+/- 1,5см

ШОРТЫ

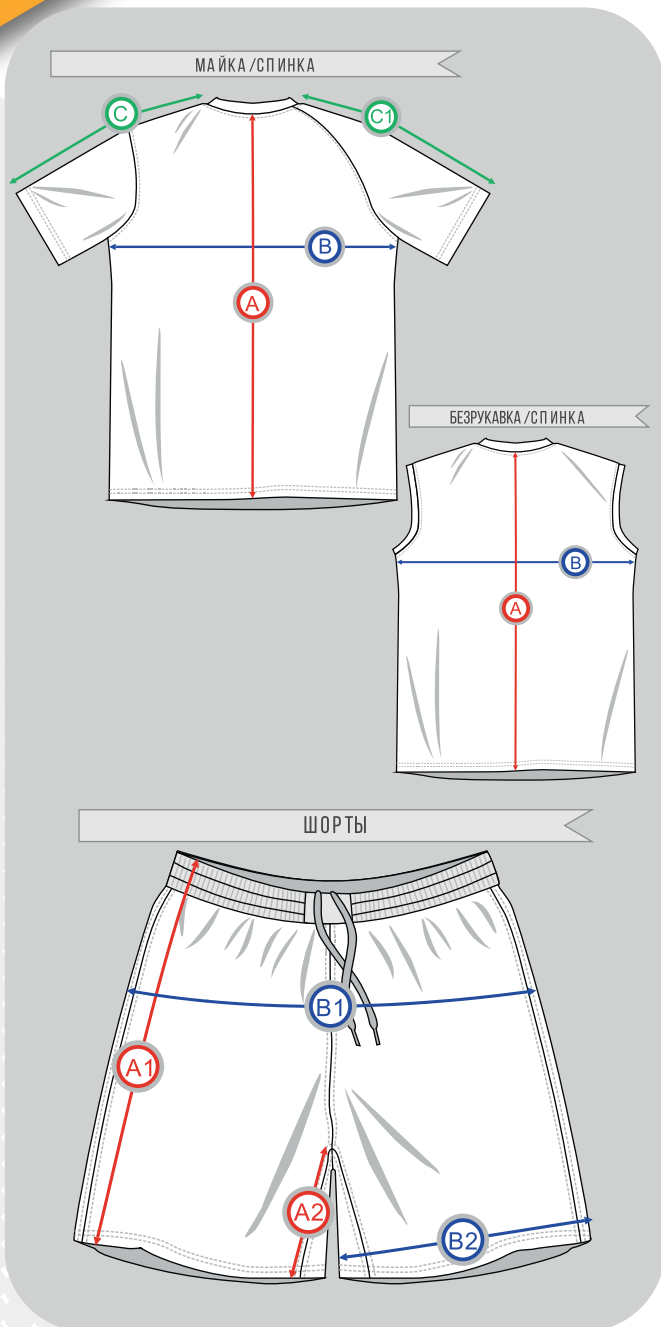
РОСТ	РАЗМЕР	A ШОРТЫ ДЛИНА БОКУ	A2 ШОРТЫ ДЛИНА ШАГА	B1 ШОРТЫ ШИРИНА ПО БЕДРАМ	B2 ШОРТЫ ШИРИНА ПО НИЗУ
152-158	42	37,5	13,5	48	28,5
152-158	44	37,5	13	50	29,5
158-164	46	40	14,5	52	30,5
164-170	48	42,5	15,5	54	31
170-176	50	45	17	56	32
176-182	52	47,5	18,5	58	32,5
182-188	54	50	19,5	60	33
188-194	56	52,5	21	62	34
188-194	58	53	20,5	64	34,5
188-194	60	53	20,5	66	35
ДОПУСКАЕМЫЕ ОТКЛОНЕНИЯ		+/- 2,5см	+/- 1,5 см	+/- 1,0см	+/- 1,0см

В связи с особенностями производства сублимированных и трикотажных изделий, а также применением различных по технологическим параметрам материалов, допускаются отклонения в размерах готовых изделий в пределах, указанных в таблице.



ОБМЕРЫ МАЙКА, ШОРТЫ

ДЕТИ



МАЙКА

РОСТ	РАЗМЕР	A МАЙКА ДЛИНА ПО СПИНКЕ	A БЕЗРУКАВКА ДЛИНА ПО СПИНКЕ	B МАЙКА ШИРИНА ПОД ПРОЙМОЙ	C МАЙКА ПЛЕЧО-РУКАВ	C1 МАЙКА РУКАВ РЕЗЛАН
116-122	30	48,5	46,5	32	23	22,5
122-128	32	51	49	34,5	24	23,5
128-134	34	53	51	35,5	26	25,5
134-140	36	55,5	53,5	38,5	27	26,5
140-146	38	57,5	55,5	40,5	29	28,5
146-152	40	60,5	58,5	42,5	30	30
ДОПУСКАЕМЫЕ ОТКЛОНЕНИЯ		+/- 2,0см		+/- 1,0 см	+/- 1,5см	+/- 1,5см

ШОРТЫ

РОСТ	РАЗМЕР	A ШОРТЫ ДЛИНА СБОКУ	A2 ШОРТЫ ДЛИНА ШАГА	B1 ШОРТЫ ШИРИНА ПО БЕДРАМ	B2 ШОРТЫ ШИРИНА ПО НИЗУ
116-122	30	22,5	7	36	22
122-128	32	25	8	38	22,5
128-134	34	27,5	9,5	40	23,5
134-140	36	30	11	42	24,5
140-146	38	32,5	12	44	25
146-152	40	34,5	13	46	26,5
ДОПУСКАЕМЫЕ ОТКЛОНЕНИЯ		+/- 2,0см	+/- 1,5 см	+/- 1,0см	+/- 1,0см

В связи с особенностями производства сублимированных и трикотажных изделий, а также применением различных по технологическим параметрам материалов, допускаются отклонения в размерах готовых изделий в пределах, указанных в таблице.



г. Королёв, мкр-н Первомайский, ул. Советская, 27
8(968) 628-72-41 / 8(499) 288-88-12 / 8(495) 649-83-22 / 8(499) 450-37-53
zakaz@safsport.ru <https://safplus.ru/>