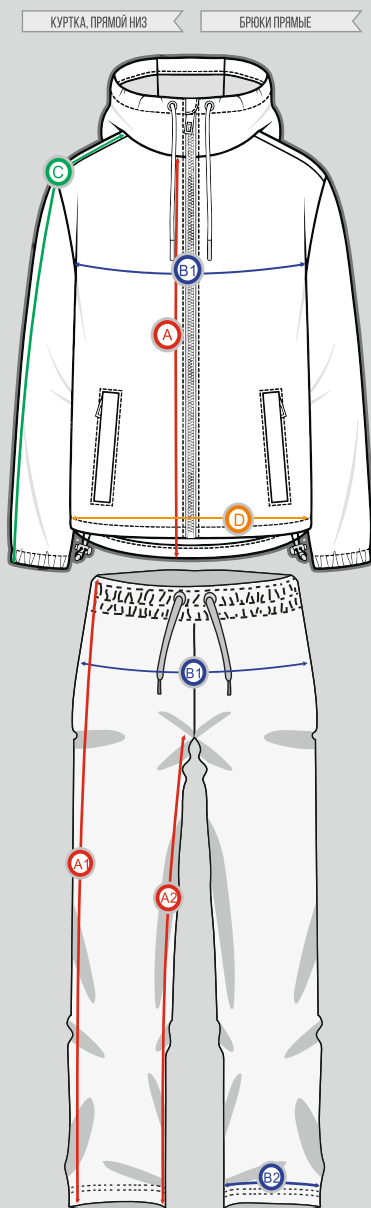


КАК ИЗМЕРИТЬ ИЗДЕЛИЕ КОСТЮМ ПАРАДНЫЙ из дьюспо

ОБЩАЯ ИНФОРМАЦИЯ ПО ИЗМЕРЕНИЯМ
МУЖЧИНЫ\ЖЕНЩИНЫ\ДЕТИ

ОБЩАЯ ИНФОРМАЦИЯ ПО ИЗМЕРЕНИЯМ

МУЖЧИНЫ/ЖЕНЩИНЫ/ДЕТИ



Для того, чтобы правильно и точно снять обмеры с изделия : майки, футболки, джемпера, куртки, шорт или брюк, необходимо воспользоваться ровной сантиметровой лентой. Изделие выкладывается на ровную поверхность, лучше на стол. Расправляются все швы, заломы и складки. Если в изделии имеется застежка, она должна быть застегнута. Сантиметровая лента должна лежать на изделии ровно, без натяжения или провисания. Измерение проводится между крайними точками слева направо.

Измерение длины майки, футболки, джемпера или куртки (A)
Изделие раскладывается на столе спинкой кверху. Измерение проводится ровно по центру спинки от шва воротника до линии низа, воротник и пояс (если есть), при этом не учитываются.

Измерение ширины изделия под проймой (B)
Разложенное на столе спинкой кверху изделие, измеряется от бока до бока, примерно на 1-2 см. ниже линии проймы.

Измерение длины рукава вместе с плечом (C)
Измерение проводится на столе. Сантиметровая лента проходит от шва воротника, по плечевому шву (или сгибу, если нет плечевого шва), далее по центру рукава до линии низа или манжета (если есть).

Измерение ширины изделия по низу (D)
Измерение применяется в основном для женских изделий, для учета ширины по бедрам. Разложенное на столе изделие измеряется от бока до бока, примерно на 1 см. выше линии низа или приблизительно на уровне бедер.

Измерение длины шорт или брюк по боковому шву (A1)
Шорты или брюки выкладываются ровно на столе лицевой стороной вверх, расправляются все швы и складки. Измерение производится от верха изделия с учетом резинки или пояса, далее вниз по боковому шву до линии низа.

Измерение длины шорт или брюк по шаговому шву (A2)
Измерение проводится по внутреннему шву, от точки соединения швов сидения, далее вниз до линии низа.

Измерение ширины шорт или брюк по бедрам (B1)
Изделие расправляется, измерение производится выше примерно на 6-9 см. от соединения швов сидения, параллельно верху, от одного бокового шва до другого.

Измерение шорт или брюк по линии низа (B2)
Измеряется ширина низа по самым крайним нижним точкам с одной стороны до другой.

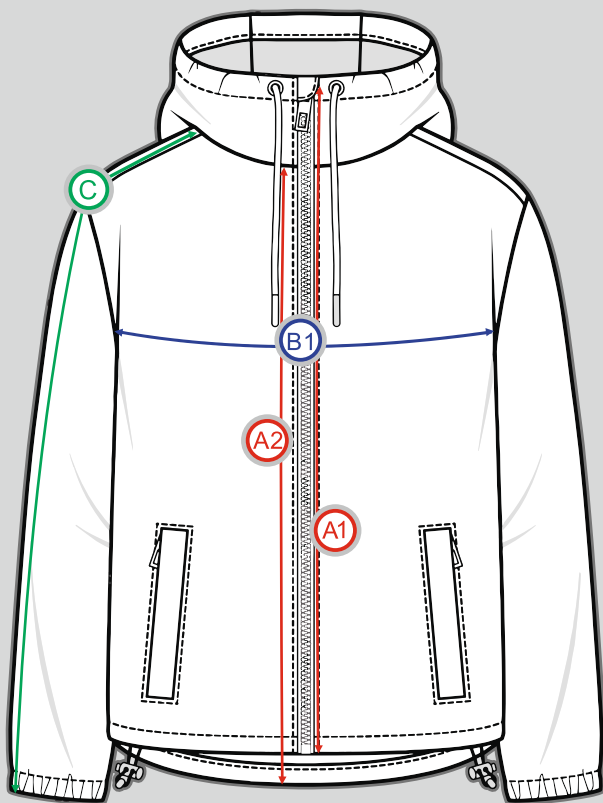


ОБМЕРЫ КУРТКА ПРЯМОЙ НИЗ/НА ПОЯСЕ

МУЖЧИНЫ

КУРТКА

КУРТКА, ПРЯМОЙ НИЗ



КУРТКА, ПРЯМОЙ НИЗ

РОСТ	РАЗМЕР	A1 ДИНА МОЛНИИ С УЧЕТОМ ВЫСОТЫ ВОРОТНИКА	A2 ДИНА ПО СПИНКЕ	B ШИРИНА ПОД ПРОЙМОЙ	C ПЛЕЧО+РУКАВ +МАНЖЕТ
152-158	42	65	67,5	53	75
152-158	44	65	67	53	75
158-164	46	65	67,5	57	78
164-170	48	70	72,5	58,5	80
170-176	50	70	72,5	60,5	83
176-182	52	70	72,5	62	85,5
182-188	54	75	77,5	64	88
188-194	56	75	77,5	66	90,5
194-200	58	80	82,5	67,5	93
194-200	60	80	82	69	93
ДОПУСКАЕМЫЕ ОТКЛОНЕНИЯ			+/-1,5 см	+/-1,0см	+/-1,5см

КУРТКА, НА ПОЯСЕ

РОСТ	РАЗМЕР	A1 ДИНА МОЛНИИ С УЧЕТОМ ВЫСОТЫ ВОРОТНИКА	A2 ДИНА ПО СПИНКЕ	B ШИРИНА ПОД ПРОЙМОЙ	C ПЛЕЧО+РУКАВ +МАНЖЕТ
152-158	42	65	67,5	56	75
152-158	44	65	67	58	75
158-164	46	65	67,5	60	77,5
164-170	48	70	72,5	61,5	80
170-176	50	70	72,5	63,5	83
176-182	52	70	72,5	65	85
182-188	54	75	77,5	67	87,5
188-194	56	75	77,5	69	90,5
194-200	58	80	82,5	70,5	93
194-200	60	80	82	72	93
ДОПУСКАЕМЫЕ ОТКЛОНЕНИЯ			+/-1,5 см	+/-1,0см	+/-1,5см

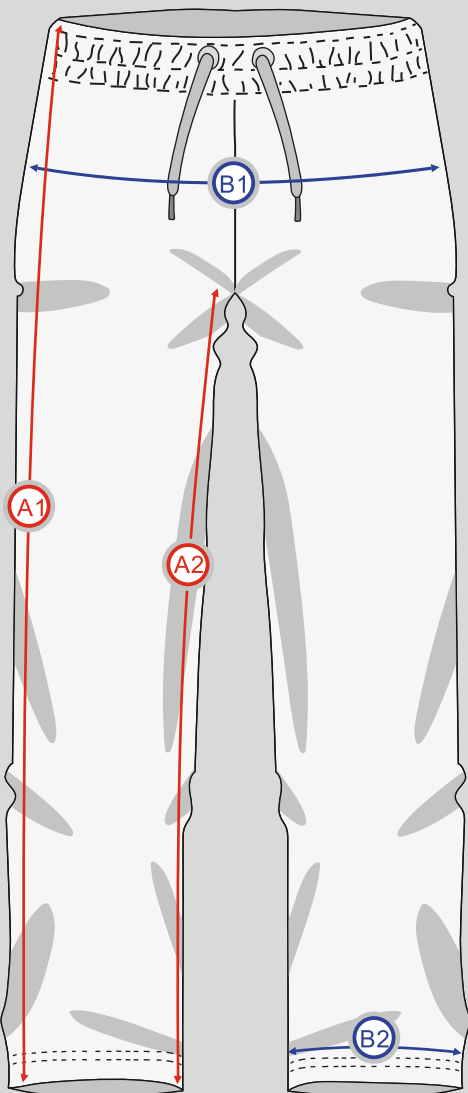
В связи с особенностями производства сублимированных и трикотажных изделий, а также применением различных по технологическим параметрам материалов, допускаются отклонения в размерах готовых изделий в пределах, указанных в таблице.



ОБМЕРЫ БРЮКИ

МУЖЧИНЫ

БРЮКИ ПРЯМЫЕ



БРЮКИ

РОСТ	РАЗМЕР	ПРЯМЫЕ БРЮКИ				ЗАУЖЕННЫЕ БРЮКИ			
		A1 ДИНАСБОКУ	A2 ДИНАШАГА	B1 ШИРИНА ПО БЕДРАМ	B2 ШИРИНА ПО НИЗУ	A1 ДИНАСБОКУ	A2 ДИНАШАГА	B1 ШИРИНА ПО БЕДРАМ	B2 ШИРИНА ПО НИЗУ
152-158	42	92,5	65,5	50,5	20	90,5	63,5	49,5	18
152-158	44	92,5	65	52	20	90,5	63,5	51	18
158-164	46	96,5	68	54	20,5	95	66	53	18,5
164-170	48	101	71	56	21	99	69	55	19
170-176	50	105,5	74	58	21,5	103,5	72	57	19,5
176-182	52	109,5	76,5	60	22	107,5	75	59	20
182-188	54	114	79,5	61,5	22,5	112	77,5	60,5	20,5
188-194	56	118,5	82,5	63,5	23	116,5	80,5	62,5	21
194-200	58	122,5	85,5	65,5	23,5	120,5	83,5	64,5	21,5
194-200	60	122,5	85,5	67	23,5	121	83	66	21,5
ДОПУСКАЕМЫЕ ОТКЛОНЕНИЯ		+/- 1,5см	+/- 1,5см	+/- 1,0 см	+/- 1,0 см	+/- 1,5 см	+/- 1,5см	+/- 1,0см	+/- 1,0см

В связи с особенностями производства сублимированных и трикотажных изделий, а также применением различных по технологическим параметрам материалов, допускаются отклонения в размерах готовых изделий в пределах, указанных в таблице.

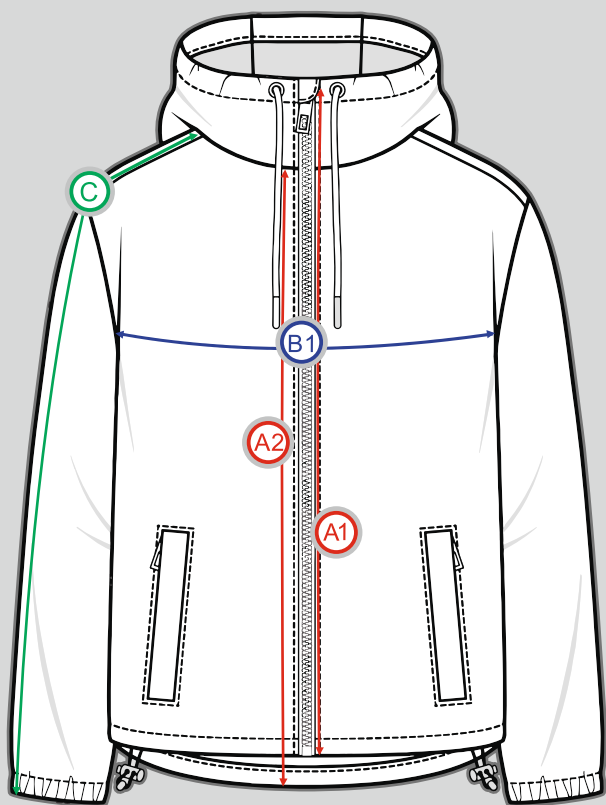


ОБМЕРЫ КУРТКА ПРЯМОЙ НИЗ/НА ПОЯСЕ

ЖЕНЩИНЫ

КУРТКА

КУРТКА, ПРЯМОЙ НИЗ



КУРТКА, ПРЯМОЙ НИЗ

РОСТ	РАЗМЕР	A1 ДИНА МОНИИ С УЧЕТОМ ВЫСОТЫ ВОРОТНИКА	A2 ДИНА ПО СПИНКЕ	B ШИРИНА ПОД ПРОИМОЙ	C ПЛЕЧО+РУКАВ +МАНЖЕТ
152-158	42	65	65,5	52	72
152-158	44	65	65	54,5	72
158-164	46	65	65,5	57	74,5
164-170	48	70	69,5	59	77
170-176	50	70	69	61	79
176-182	52	70	69	63	81,5
182-188	54	75	73,5	65,5	83,5
188-194	56	75	73	68	86
188-194	58	75	73	70	86
188-194	60	75	72,5	72	86
ДОПУСКАЕМЫЕ ОТКЛОНЕНИЯ			+/-1,5 см	+/-1,0см	+/-1,5см

КУРТКА, НА ПОЯСЕ

РОСТ	РАЗМЕР	A1 ДИНА МОНИИ С УЧЕТОМ ВЫСОТЫ ВОРОТНИКА	A2 ДИНА ПО СПИНКЕ	B ШИРИНА ПОД ПРОИМОЙ	C ПЛЕЧО+РУКАВ +МАНЖЕТ
152-158	42	65	67,5	56	75
152-158	44	65	67	58	75
158-164	46	65	67,5	60	77,5
164-170	48	70	72,5	61,5	80
170-176	50	70	72,5	63,5	83
176-182	52	70	72,5	65	85
182-188	54	75	77,5	67	87,5
188-194	56	75	77,5	69	90,5
188-194	58	75	82,5	70,5	90,5
188-194	60	75	82	72	90,5
ДОПУСКАЕМЫЕ ОТКЛОНЕНИЯ			+/-1,5 см	+/-1,0см	+/-1,5см

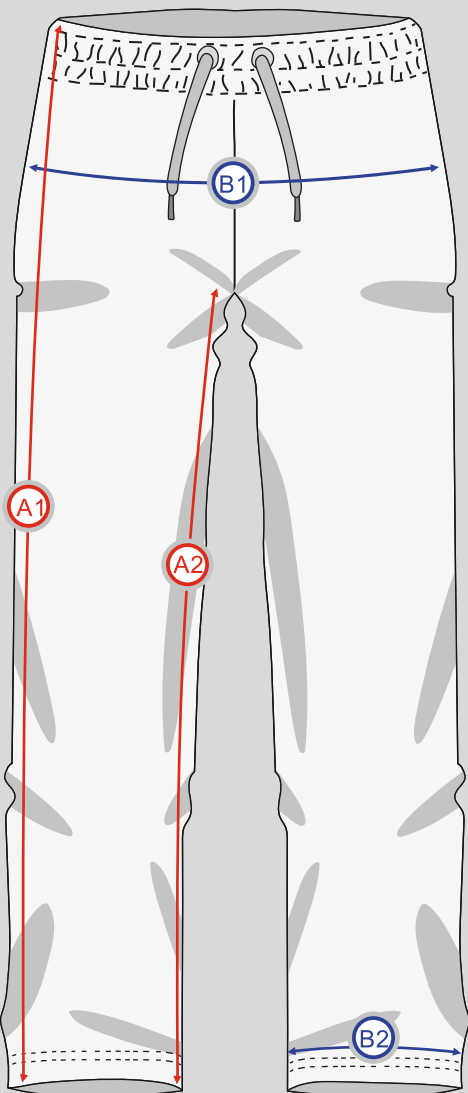
В связи с особенностями производства сублимированных и трикотажных изделий, а также применением различных по технологическим параметрам материалов, допускаются отклонения в размерах готовых изделий в пределах, указанных в таблице.



г. Королёв, мкр-н Первомайский, ул. Советская, 27
8(968) 628-72-41 / 8(499) 288-88-12 / 8(495) 649-83-22 / 8(499) 450-37-53
zakaz@safsport.ru <https://safplus.ru/>

ОБМЕРЫ БРЮКИ ЖЕНЩИНЫ

БРЮКИ ПРЯМЫЕ



БРЮКИ

РОСТ	РАЗМЕР	ПРЯМЫЕ БРЮКИ				ЗАУЖЕННЫЕ БРЮКИ			
		A1 ДЛИНА СБОКУ	A2 ДЛИНА ШАГА	B1 ШИРИНА ПО БЕДРАМ	B2 ШИРИНА ПО НИЗУ	A1 ДЛИНА СБОКУ	A2 ДЛИНА ШАГА	B1 ШИРИНА ПО БЕДРАМ	B2 ШИРИНА ПО НИЗУ
152-158	42	97,5	70	49	19	96	68,5	48	17,5
152-158	44	98	69,5	51	19	96	68	50	17,5
158-164	46	102	72,5	53	19,5	100	71	52	18
164-170	48	106,5	75,5	55	20	104,5	74	54	18,5
170-176	50	110,5	78,5	57	20,5	108,5	77	56	19
176-182	52	115	81,5	59	21	113	80	58	19,5
182-188	54	119	84,5	61	21	117	83	60	19,5
188-194	56	123	87,5	63	21,5	121	86	62	20
188-194	58	123,5	87,5	65	22	121,5	86	64	20,5
188-194	60	123,5	87	67	22	121,5	85,5	66	20,5
ДОПУСКАЕМЫЕ ОТКЛОНЕНИЯ		+/- 1,5см	+/- 1,5см	+/- 1,0 см	+/- 1,0 см	+/- 1,5 см	+/- 1,5см	+/- 1,0см	+/- 1,0см

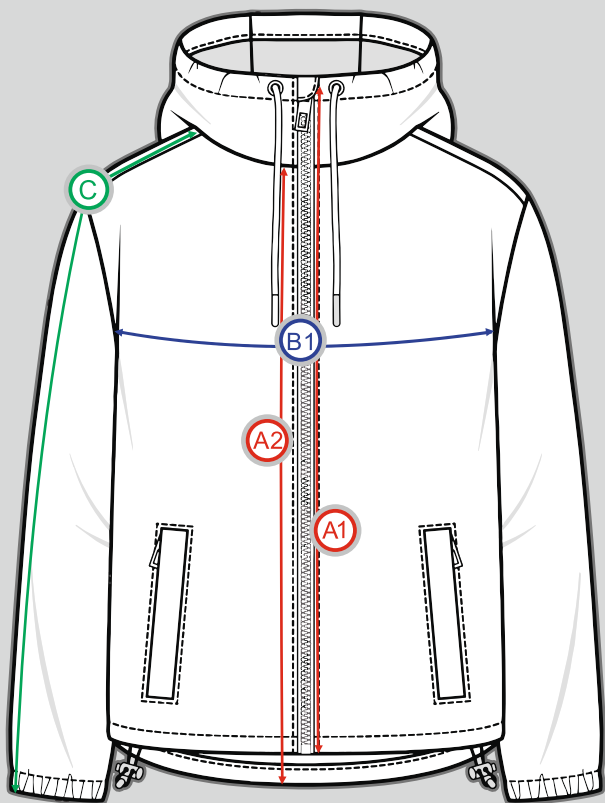
В связи с особенностями производства сублимированных и трикотажных изделий, а также применением различных по технологическим параметрам материалов, допускаются отклонения в размерах готовых изделий в пределах, указанных в таблице.



ОБМЕРЫ КУРТКА ПРЯМОЙ НИЗ/НА ПОЯСЕ

ДЕТИ

КУРТКА, ПРЯМОЙ НИЗ



КУРТКА

КУРТКА, ПРЯМОЙ НИЗ

РОСТ	РАЗМЕР	A1 ДЛИНА МОЛНИИ С УЧЕТОМ ВЫСОТЫ ВОРОТНИКА	A2 ДЛИНА ПО СПИНКЕ	B ШИРИНА ПОД ПРОЙМОЙ	C ПЛЕЧО+РУКАВ +МАНЖЕТ
116-122	30	45	46,5	37	54,5
122-128	32	50	51,5	39	57,5
128-134	34	50	51,5	41	60
134-140	36	50	52	43	63
140-146	38	55	56,5	45	66
146-152	40	60	62	47,5	69
ДОПУСКАЕМЫЕ ОТКЛОНЕНИЯ			+/-1,5 см	+/-1,0см	+/-1,5см

КУРТКА, НА ПОЯСЕ

РОСТ	РАЗМЕР	A1 ДЛИНА МОЛНИИ С УЧЕТОМ ВЫСОТЫ ВОРОТНИКА	A2 ДЛИНА ПО СПИНКЕ	B ШИРИНА ПОД ПРОЙМОЙ	C ПЛЕЧО+РУКАВ +МАНЖЕТ
116-122	30	45	47,5	39	54,5
122-128	32	50	52,5	41	57,5
128-134	34	50	52,5	43	60
134-140	36	50	53	45,5	63
140-146	38	55	58	47,5	66
146-152	40	60	63	49,5	69
ДОПУСКАЕМЫЕ ОТКЛОНЕНИЯ			+/-1,5 см	+/-1,0см	+/-1,5см

В связи с особенностями производства сублимированных и трикотажных изделий, а также применением различных по технологическим параметрам материалов, допускаются отклонения в размерах готовых изделий в пределах, указанных в таблице.

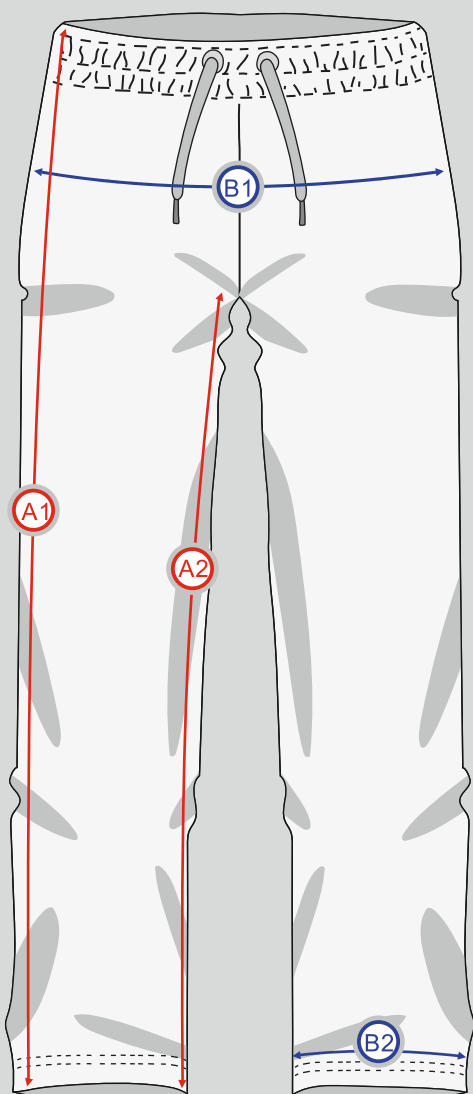


г. Королёв, мкр-н Первомайский, ул. Советская, 27
8(968) 628-72-41 / 8(499) 288-88-12 / 8(495) 649-83-22 / 8(499) 450-37-53
zakaz@safsport.ru <https://safplus.ru/>

ОБМЕРЫ БРЮКИ

ДЕТИ

БРЮКИ ПРЯМЫЕ



БРЮКИ

РОСТ	РАЗМЕР	ПРЯМЫЕ БРЮКИ				ЗАУЖЕННЫЕ БРЮКИ			
		A1 ДИНАСБОКУ	A2 ДИНАШАГА	B1 ШИРИНА ПО БЕДРАМ	B2 ШИРИНА ПО НИЗУ	A1 ДИНАСБОКУ	A2 ДИНАШАГА	B1 ШИРИНА ПО БЕДРАМ	B2 ШИРИНА ПО НИЗУ
116-122	30	70,5	50,5	37	16	69	49	37	14,5
122-128	32	75	54	39	16,5	73,5	52,5	39	15
128-134	34	79,5	57	41	17,5	77,5	55,5	41	16
134-140	36	84	60,5	43	18	82	59	43	16,5
140-146	38	88,5	63,5	45	18,5	86,5	62	45	17
146-152	40	92,5	66,5	47	19	91	65	47	17,5
ДОПУСКАЕМЫЕ ОТКЛОНЕНИЯ		+/- 1,5см	+/- 1,5см	+/- 1,0 см	+/- 1,0 см	+/- 1,5 см	+/- 1,5см	+/- 1,0см	+/- 1,0см

В связи с особенностями производства сублимированных и трикотажных изделий, а также применением различных по технологическим параметрам материалов, допускаются отклонения в размерах готовых изделий в пределах, указанных в таблице.



г. Королёв, мкр-н Первомайский, ул. Советская, 27
8(968) 628-72-41 / 8(499) 288-88-12 / 8(495) 649-83-22 / 8(499) 450-37-53
zakaz@safsport.ru <https://safplus.ru/>