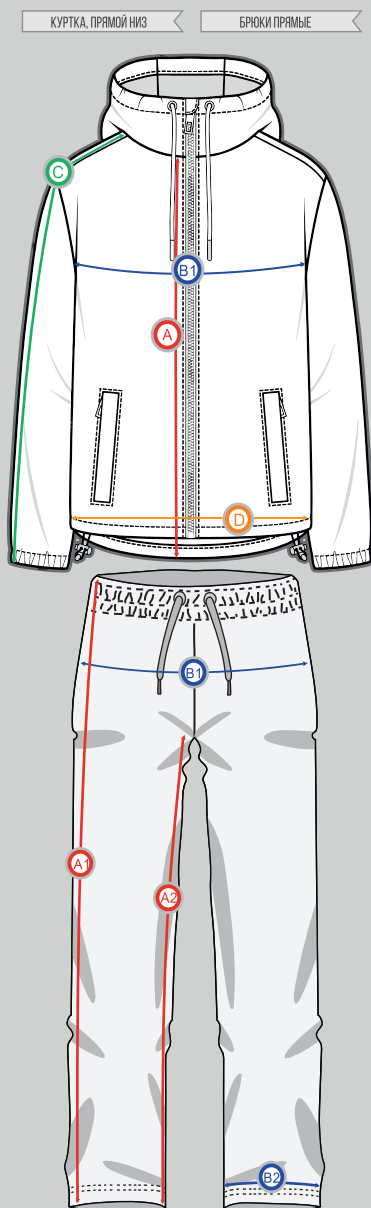


# КАК ИЗМЕРИТЬ ИЗДЕЛИЕ КОСТЮМ ТРЕНИРОВОЧНЫЙ

ОБЩАЯ ИНФОРМАЦИЯ ПО ИЗМЕРЕНИЯМ  
МУЖЧИНЫ\ЖЕНЩИНЫ\ДЕТИ

# ОБЩАЯ ИНФОРМАЦИЯ ПО ИЗМЕРЕНИЯМ

МУЖЧИНЫ/ЖЕНЩИНЫ/ДЕТИ



Для того, чтобы правильно и точно снять обмеры с изделия : майки, футболки, джемпера, куртки, шорт или брюк, необходимо воспользоваться ровной сантиметровой лентой. Изделие выкладывается на ровную поверхность, лучше на стол. Расправляются все швы, заломы и складки. Если в изделии имеется застежка, она должна быть застегнута. Сантиметровая лента должна лежать на изделии ровно, без натяжения или провисания. Измерение проводится между крайними точками слева направо.

**Измерение длины майки, футболки, джемпера или куртки (A)**  
Изделие раскладывается на столе спинкой кверху. Измерение проводится ровно по центру спинки от шва воротника до линии низа, воротник и пояс (если есть), при этом не учитываются.

**Измерение ширины изделия под проймой (B)**  
Разложенное на столе спинкой кверху изделие, измеряется от бока до бока, примерно на 1-2 см. ниже линии проймы.

**Измерение длины рукава вместе с плечом (C)**  
Измерение проводится на столе. Сантиметровая лента проходит от шва воротника, по плечевому шву (или сгибу, если нет плечевого шва), далее по центру рукава до линии низа или манжета (если есть).

**Измерение ширины изделия по низу (D)**  
Измерение применяется в основном для женских изделий, для учета ширины по бедрам. Разложенное на столе изделие измеряется от бока до бока, примерно на 1 см. выше линии низа или приблизительно на уровне бедер.

**Измерение длины шорт или брюк по боковому шву (A1)**  
Шорты или брюки выкладываются ровно на столе лицевой стороной вверх, расправляются все швы и складки. Измерение производится от верха изделия с учетом резинки или пояса, далее вниз по боковому шву до линии низа.

**Измерение длины шорт или брюк по шаговому шву (A2)**  
Измерение проводится по внутреннему шву, от точки соединения швов сидения, далее вниз до линии низа.

**Измерение ширины шорт или брюк по бедрам (B1)**  
Изделие расправляется, измерение производится выше примерно на 6-9 см. от соединения швов сидения, параллельно верху, от одного бокового шва до другого.

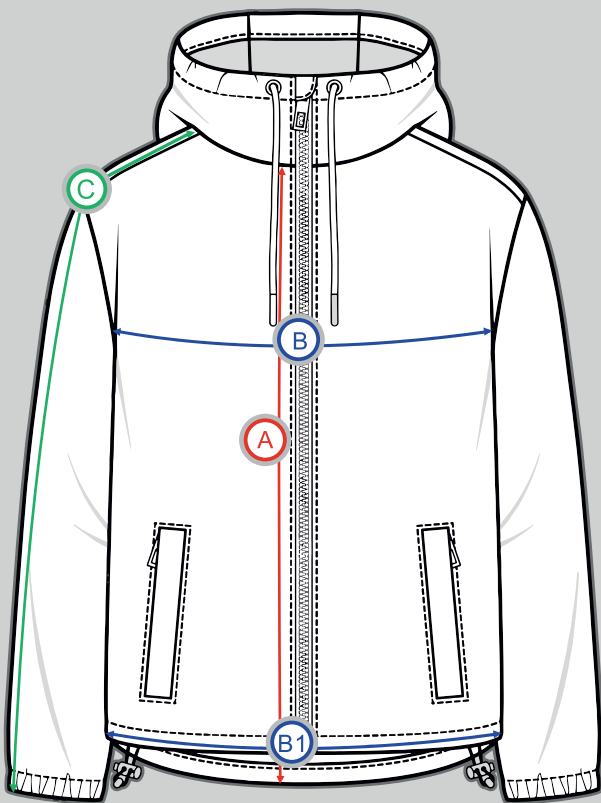
**Измерение шорт или брюк по линии низа (B2)**  
Измеряется ширина низа по самым крайним нижним точкам с одной стороны до другой.



# ОБМЕРЫ КУРТКА, ПРЯМОЙ НИЗ

## МУЖЧИНЫ

КУРТКА, ПРЯМОЙ НИЗ



## ДЖЕМПЕР

РОСТ	РАЗМЕР	A ДЛИНА ПО СПИНКЕ	B ШИРИНА ПОД ПРОЙМОЙ	B1 ШИРИНА ПО НИЗУ	C РУКАВ С ПЛЕЧОМ
152-158	42	63	47,5	45,5	71
152-158	44	63	49	47	71,5
158-164	46	64,5	51	49	74
164-170	48	66	52,5	50,5	76,5
170-176	50	68	54,5	52,5	79
176-182	52	69,5	56	54	81,5
182-188	54	71,5	58	56	84
188-194	56	73	60	58	86,5
194-200	58	74,5	61,5	59,5	89
194-200	60	75	63	60	89,5
ДОПУСКАЕМЫЕ ОТКЛОНЕНИЯ		+/-1,5 см	+/- 1,0см	+/- 1,0см	+/- 1,5см

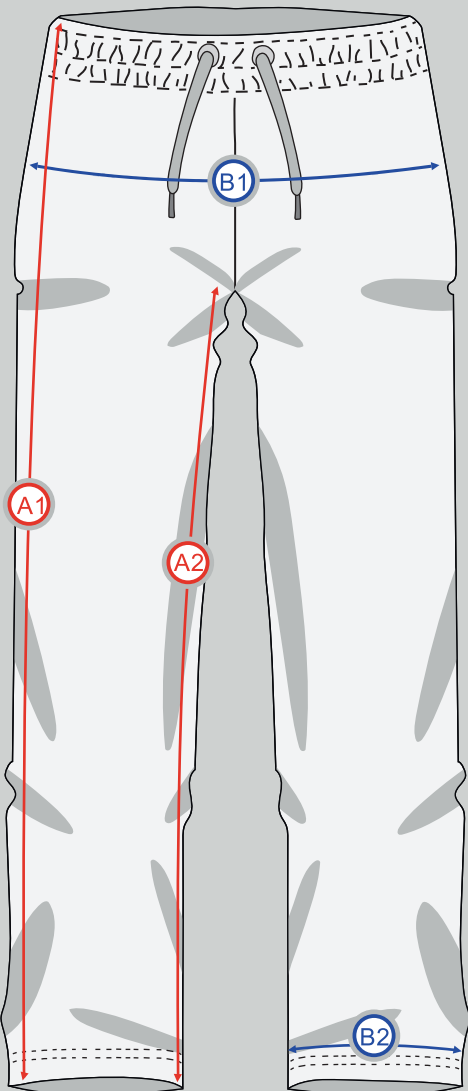
В связи с особенностями производства сублимированных и трикотажных изделий, а также применением различных по технологическим параметрам материалов, допускаются отклонения в размерах готовых изделий в пределах, указанных в таблице.



# ОБМЕРЫ БРЮКИ, ПРЯМЫЕ

## МУЖЧИНЫ

БРЮКИ ПРЯМЫЕ



### БРЮКИ

РОСТ	РАЗМЕР	A1	БРЮКИ ДИНА СБОКУ	A2	БРЮКИ ДИНА ШАГА	B1	БРЮКИ ШИРИНА ПО БЕДРАМ	B2	БРЮКИ ШИРИНА ПО НИЗУ
152-158	42		91		66		46,5		13,5
152-158	44		91		65,5		48		14
158-164	46		95		68,5		50		14,5
164-170	48		99,5		71,5		52		14,5
170-176	50		104		74,5		54		15
176-182	52		108		77		56		15,5
182-188	54		112,5		80		57,5		16
188-194	56		117		83		59,5		16,5
194-200	58		121		86		61,5		16,5
194-200	60		121		85,5		63		17
ДОПУСКАЕМЫЕ ОТКЛОНЕНИЯ			+/- 1,5см		+/- 1,5 см		+/- 1,0см		+/- 1,0см

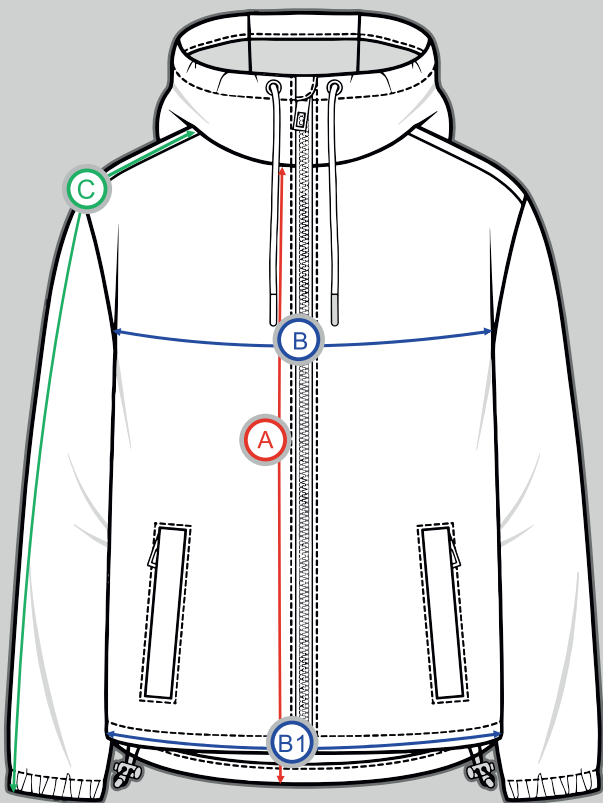
В связи с особенностями производства сублимированных и трикотажных изделий, а также применением различных по технологическим параметрам материалов, допускаются отклонения в размерах готовых изделий в пределах, указанных в таблице.



г. Королёв, мкр-н Первомайский, ул. Советская, 27  
8(968) 628-72-41 / 8(499) 288-88-12 / 8(495) 649-83-22 / 8(499) 450-37-53  
zakaz@safsport.ru <https://safplus.ru/>

# ОБМЕРЫ КУРТКА, ПРЯМОЙ НИЗ ЖЕНЩИНЫ

КУРТКА, ПРЯМОЙ НИЗ



## ДЖЕМПЕР

РОСТ	РАЗМЕР	A ДЛИНА ПО СПИНКЕ	B ШИРИНА ПОД ПРОЙМОЙ	B1 ШИРИНА ПО НИЗУ	C РУКАВ С ПЛЕЧОМ
152-158	42	55,5	46	48	70,5
152-158	44	56	48	50	70,5
158-164	46	58	50	52	73
164-170	48	59,5	52	54	75,5
170-176	50	61,5	53,5	56	77,5
176-182	52	63,5	55,5	58	80
182-188	54	65	57,5	60	82
188-194	56	67	59,5	62	84,5
188-194	58	67,5	61,5	64	84,5
188-194	60	67,5	63,5	66	85
ДОПУСКАЕМЫЕ ОТКЛОНЕНИЯ		+/-1,5 см	+/-1,0см		+/-1,5см

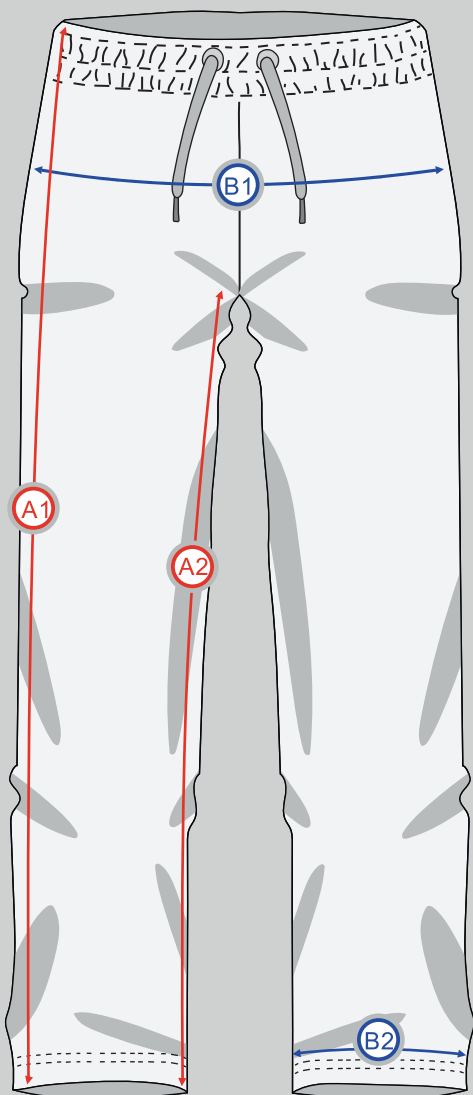
В связи с особенностями производства сублимированных и трикотажных изделий, а также применением различных по технологическим параметрам материалов, допускаются отклонения в размерах готовых изделий в пределах, указанных в таблице.



г. Королёв, мкр-н Первомайский, ул. Советская, 27  
8(968) 628-72-41 / 8(499) 288-88-12 / 8(495) 649-83-22 / 8(499) 450-37-53  
zakaz@safsport.ru <https://safplus.ru/>

# ОБМЕРЫ БРЮКИ, ПРЯМЫЕ ЖЕНЩИНЫ

БРЮКИ ПРЯМЫЕ



## БРЮКИ

РОСТ	РАЗМЕР	A1	БРЮКИ ДИНА СБОКУ	A2	БРЮКИ ДИНА ШАГА	B1	БРЮКИ ШИРИНА ПО БЕДРАМ	B2	БРЮКИ ШИРИНА ПО НИЗУ
152-158	42		95		69		48		13,5
152-158	44		95,5		68,5		50		14
158-164	46		99,5		71,5		52		14
164-170	48		104		74,5		54		14,5
170-176	50		108		77,5		56		15
176-182	52		112,5		80,5		58		15
182-188	54		116,5		83,5		60		15,5
188-194	56		121		86,5		62		16
188-194	58		121		86,5		64		16
188-194	60		121,5		86		66		16,5
ДОПУСКАЕМЫЕ ОТКЛОНЕНИЯ			+/- 1,5см		+/- 1,5 см		+/- 1,0см		+/- 1,0см

В связи с особенностями производства сублимированных и трикотажных изделий, а также применением различных по технологическим параметрам материалов, допускаются отклонения в размерах готовых изделий в пределах, указанных в таблице.

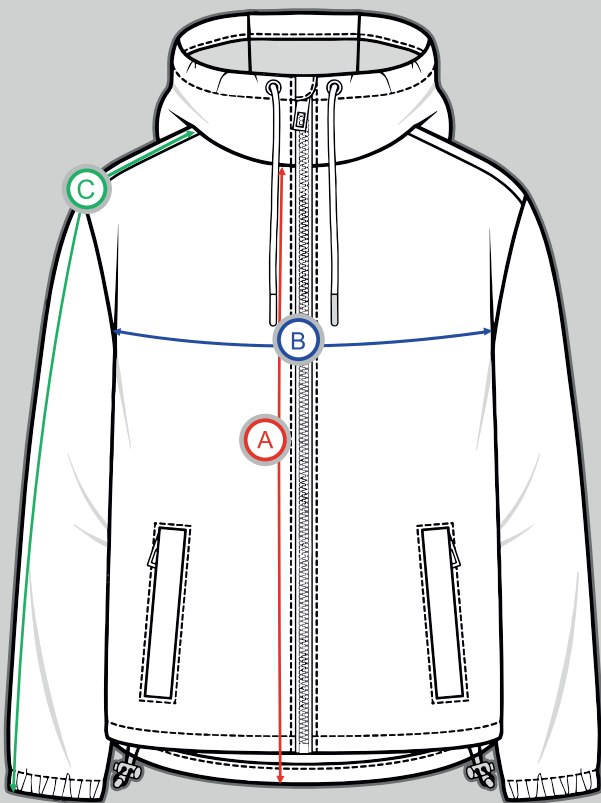


г. Королёв, мкр-н Первомайский, ул. Советская, 27  
8(968) 628-72-41 / 8(499) 288-88-12 / 8(495) 649-83-22 / 8(499) 450-37-53  
zakaz@safsport.ru <https://safplus.ru/>

# ОБМЕРЫ КУРТКА, ПРЯМОЙ НИЗ

## ДЕТИ

КУРТКА, ПРЯМОЙ НИЗ



## ДЖЕМПЕР

РОСТ	РАЗМЕР	А ДЛИНА ПО СПИНКЕ	В ШИРИНА ПОД ПРОЙМОЙ	С РУКАВ С ПЛЕЧОМ
116-122	30	46	34	52,5
122-128	32	47,5	36,5	55,5
128-134	34	49,5	38,5	58,5
134-140	36	51,5	40,5	61,5
140-146	38	53,5	42,5	64,5
146-152	40	55,5	44,5	67
ДОПУСКАЕМЫЕ ОТКЛОНЕНИЯ		+/- 1,5 см	+/- 1,0 см	+/- 1,5 см

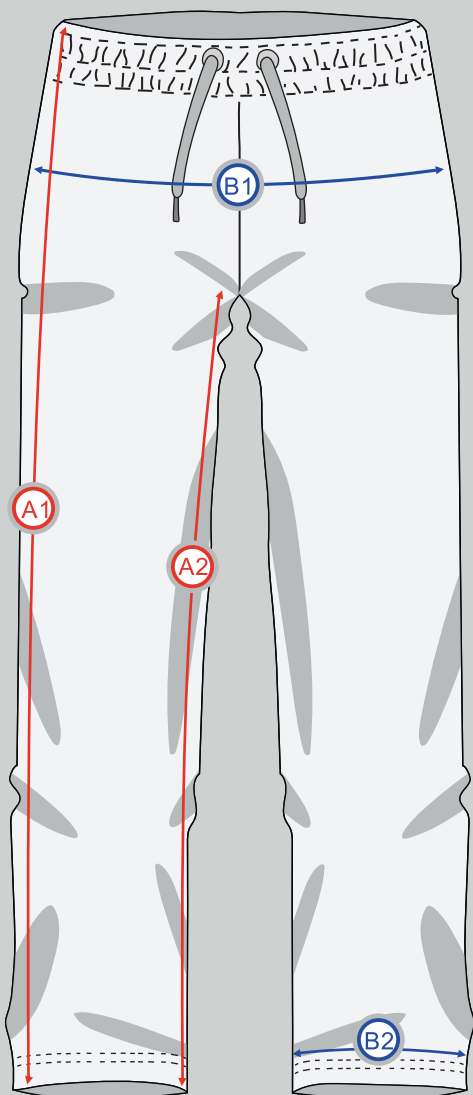
В связи с особенностями производства сублимированных и трикотажных изделий, а также применением различных по технологическим параметрам материалов, допускаются отклонения в размерах готовых изделий в пределах, указанных в таблице.



г. Королёв, мкр-н Первомайский, ул. Советская, 27  
8(968) 628-72-41 / 8(499) 288-88-12 / 8(495) 649-83-22 / 8(499) 450-37-53  
zakaz@safsport.ru <https://safplus.ru/>

# ОБМЕРЫ БРЮКИ, ПРЯМЫЕ ДЕТИ

БРЮКИ ПРЯМЫЕ



## БРЮКИ

РОСТ	РАЗМЕР	A	БРЮКИ ДИНА СБОКУ	A2	БРЮКИ ДИНА ШАГА	B1	БРЮКИ ШИРИНА ПО БЕДРАМ	B2	БРЮКИ ШИРИНА ПО НИЗУ
116-122	30		69		50		36		11
122-128	32		73,5		53,5		38		11,5
128-134	34		78		56,5		40		12
134-140	36		82,5		60		45		12,5
140-146	38		87		63		44		13
146-152	40		91		66		46		13,5
ДОПУСКАЕМЫЕ ОТКЛОНЕНИЯ			+/- 1,5см		+/- 1,5 см		+/- 1,0см		+/- 1,0см

В связи с особенностями производства сублимированных и трикотажных изделий, а также применением различных по технологическим параметрам материалов, допускаются отклонения в размерах готовых изделий в пределах, указанных в таблице.



г. Королёв, мкр-н Первомайский, ул. Советская, 27  
8(968) 628-72-41 / 8(499) 288-88-12 / 8(495) 649-83-22 / 8(499) 450-37-53  
zakaz@safsport.ru <https://safplus.ru/>