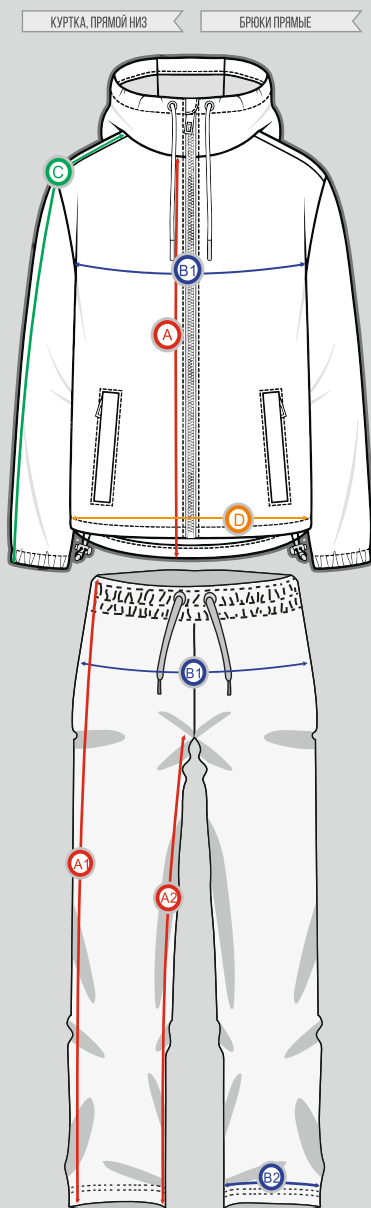


КАК ИЗМЕРИТЬ ИЗДЕЛИЕ КОСТЮМ ВЕТРОЗАЩИТНЫЙ

ОБЩАЯ ИНФОРМАЦИЯ ПО ИЗМЕРЕНИЯМ
МУЖЧИНЫ\ЖЕНЩИНЫ\ДЕТИ

ОБЩАЯ ИНФОРМАЦИЯ ПО ИЗМЕРЕНИЯМ

МУЖЧИНЫ/ЖЕНЩИНЫ/ДЕТИ



Для того, чтобы правильно и точно снять обмеры с изделия : майки, футболки, джемпера, куртки, шорт или брюк, необходимо воспользоваться ровной сантиметровой лентой. Изделие выкладывается на ровную поверхность, лучше на стол. Расправляются все швы, заломы и складки. Если в изделии имеется застежка, она должна быть застегнута. Сантиметровая лента должна лежать на изделии ровно, без натяжения или провисания. Измерение проводится между крайними точками слева направо.

Измерение длины майки, футболки, джемпера или куртки (A)
Изделие раскладывается на столе спинкой кверху. Измерение проводится ровно по центру спинки от шва воротника до линии низа, воротник и пояс (если есть), при этом не учитываются.

Измерение ширины изделия под проймой (B)
Разложенное на столе спинкой кверху изделие, измеряется от бока до бока, примерно на 1-2 см. ниже линии проймы.

Измерение длины рукава вместе с плечом (C)
Измерение проводится на столе. Сантиметровая лента проходит от шва воротника, по плечевому шву (или сгибу, если нет плечевого шва), далее по центру рукава до линии низа или манжета (если есть).

Измерение ширины изделия по низу (D)
Измерение применяется в основном для женских изделий, для учета ширины по бедрам. Разложенное на столе изделие измеряется от бока до бока, примерно на 1 см. выше линии низа или приблизительно на уровне бедер.

Измерение длины шорт или брюк по боковому шву (A1)
Шорты или брюки выкладываются ровно на столе лицевой стороной вверх, расправляются все швы и складки. Измерение производится от верха изделия с учетом резинки или пояса, далее вниз по боковому шву до линии низа.

Измерение длины шорт или брюк по шаговому шву (A2)
Измерение проводится по внутреннему шву, от точки соединения швов сидения, далее вниз до линии низа.

Измерение ширины шорт или брюк по бедрам (B1)
Изделие расправляется, измерение производится выше примерно на 6-9 см. от соединения швов сидения, параллельно верху, от одного бокового шва до другого.

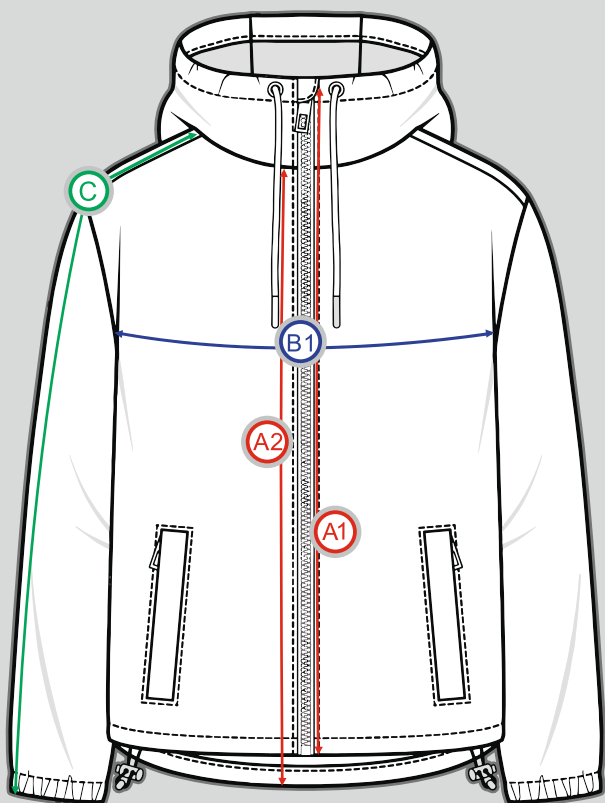
Измерение шорт или брюк по линии низа (B2)
Измеряется ширина низа по самым крайним нижним точкам с одной стороны до другой.



ОБМЕРЫ КУРТКА, ПРЯМОЙ НИЗ

МУЖЧИНЫ

КУРТКА, ПРЯМОЙ НИЗ



КУРТКА

РОСТ	РАЗМЕР	A1 ДИНА МОЛНИИ С УЧЕТОМ ВЫСОТЫ ВОРОТНИКА	A2 ДЛИНА ПО СПИНКЕ С ВЫГИБОМ	B ШИРИНА ПОД ПРОИМОЙ	C ПЛЕЧО+РУКАВ +МАНЖЕТ
152-158	42	65	73,5	52,5	76
152-158	44	65	73,5	54	76,5
158-164	46	70	78,5	56	79
164-170	48	70	78,5	57,5	81,5
170-176	50	75	83,5	59,5	84
176-182	52	75	83,5	61	86,5
182-188	54	75	83,5	63	89
188-194	56	80	88,5	65	91,5
194-200	58	80	88,5	66,5	94
194-200	60	80	88	68	94,5
ДОПУСКАЕМЫЕ ОТКЛОНЕНИЯ			+/-1,5 см	+/-1,0см	+/-1,5см

В связи с особенностями производства сублимированных и трикотажных изделий, а также применением различных по технологическим параметрам материалов, допускаются отклонения в размерах готовых изделий в пределах, указанных в таблице.

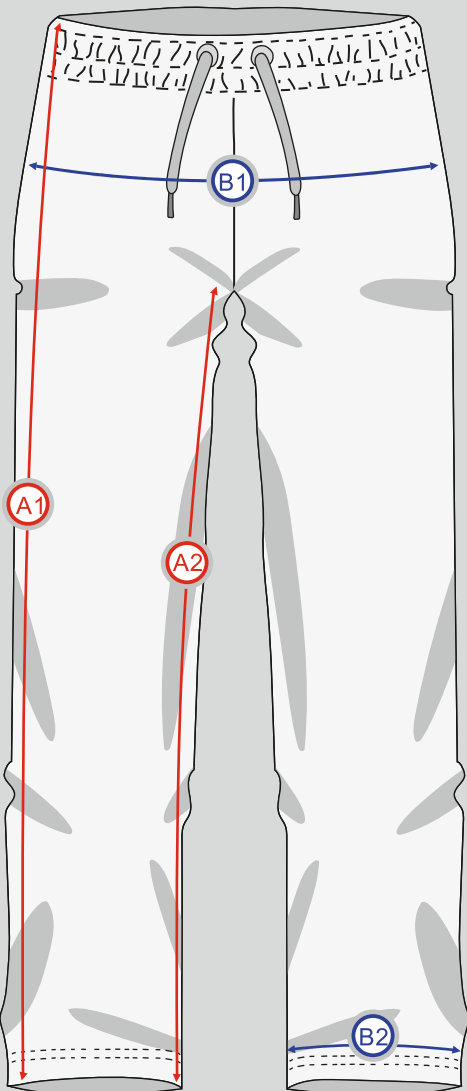


г. Королёв, мкр-н Первомайский, ул. Советская, 27
8(968) 628-72-41 / 8(499) 288-88-12 / 8(495) 649-83-22 / 8(499) 450-37-53
zakaz@safsport.ru <https://safplus.ru/>

ОБМЕРЫ БРЮКИ, ПРЯМЫЕ

МУЖЧИНЫ

БРЮКИ ПРЯМЫЕ



БРЮКИ

РОСТ	РАЗМЕР	A	A2	B1	B2
		БРЮКИ ДИНА СБОКУ	БРЮКИ ДИНА ШАГА	БРЮКИ ШИРИНА ПО БЕДРАМ	БРЮКИ ШИРИНА ПО НИЗУ
152-158	42	92,5	67,5	50,5	20
152-158	44	92,5	67	52	20
158-164	46	96,5	70	54	20,5
164-170	48	101	73	56	21
170-176	50	105,5	76	58	21,5
176-182	52	109,7	78,5	60	22
182-188	54	114	81,5	61,5	22,5
188-194	56	119,5	84,5	63,5	23
194-200	58	122,5	87,5	65,5	23,5
194-200	60	122,5	87	67	24
ДОПУСКАЕМЫЕ ОТКЛОНЕНИЯ		+/- 1,5см	+/- 1,5 см	+/- 1,0см	+/- 1,0см

В связи с особенностями производства сублимированных и трикотажных изделий, а также применением различных по технологическим параметрам материалов, допускаются отклонения в размерах готовых изделий в пределах, указанных в таблице.

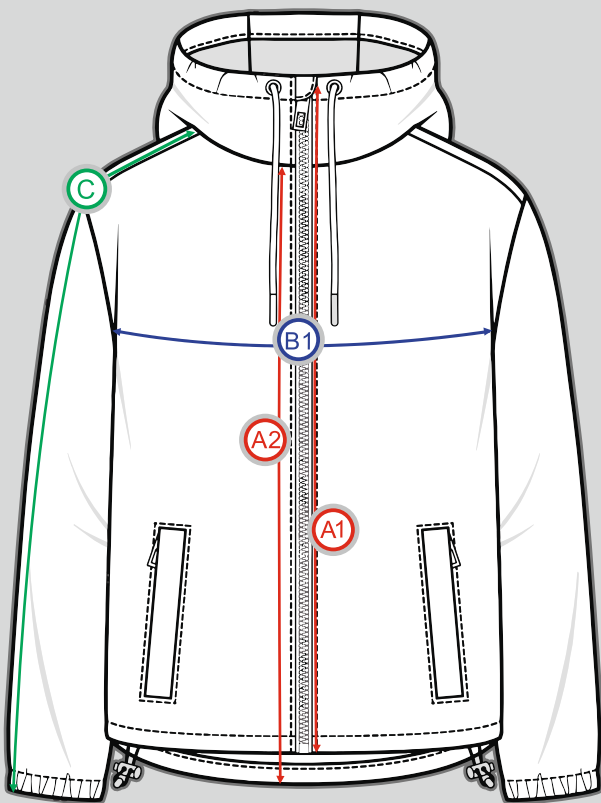


г. Королёв, мкр-н Первомайский, ул. Советская, 27
8(968) 628-72-41 / 8(499) 288-88-12 / 8(495) 649-83-22 / 8(499) 450-37-53
zakaz@safsport.ru <https://safplus.ru/>

ОБМЕРЫ КУРТКА, ПРЯМОЙ НИЗ

ЖЕНЩИНЫ

КУРТКА, ПРЯМОЙ НИЗ



КУРТКА

РОСТ	РАЗМЕР	A1 ДИНАМОЛНИИ С УЧЕТОМ ВЫСОТЫ ВОРОТНИКА	A2 ДЛИНА ПО СПИНКЕ С ВЫГИБОМ	B ШИРИНА ПОД ПРОИМОЙ	C ПЛЕЧО+РУКАВ +МАНЖЕТ
152-158	42	65	70	50,5	74,5
152-158	44	65	70	52,5	74,5
158-164	46	70	74,5	54,5	77
164-170	48	70	74	56,5	79,5
170-176	50	75	78,5	58	79
176-182	52	75	78,5	60	81,5
182-188	54	75	78	62	86
188-194	56	80	83	64	88,5
188-194	58	80	82,5	66	88,5
188-194	60	80	82	68	89
ДОПУСКАЕМЫЕ ОТКЛОНЕНИЯ			+/-1,5 см	+/-1,0см	+/-1,5см

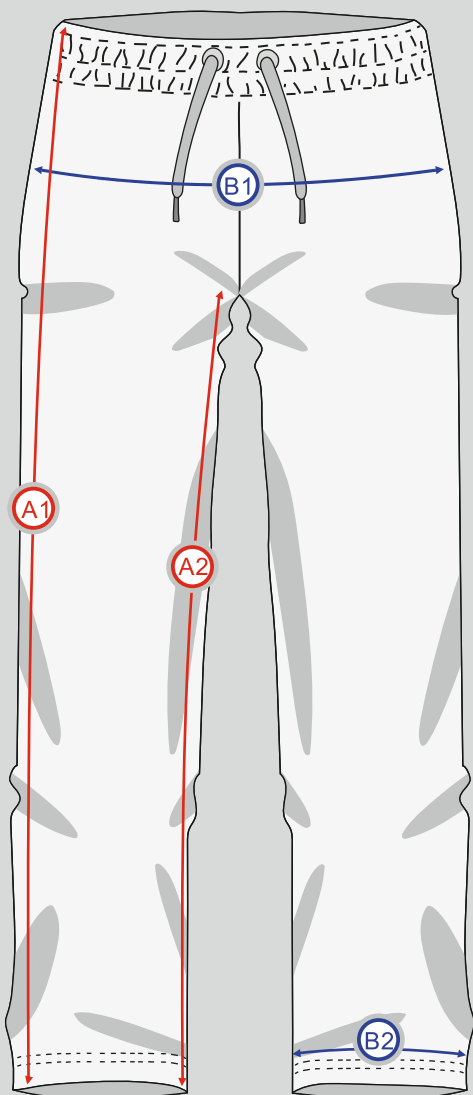
В связи с особенностями производства сублимированных и трикотажных изделий, а также применением различных по технологическим параметрам материалов, допускаются отклонения в размерах готовых изделий в пределах, указанных в таблице.



г. Королёв, мкр-н Первомайский, ул. Советская, 27
8(968) 628-72-41 / 8(499) 288-88-12 / 8(495) 649-83-22 / 8(499) 450-37-53
zakaz@safsport.ru <https://safplus.ru/>

ОБМЕРЫ БРЮКИ, ПРЯМЫЕ ЖЕНЩИНЫ

БРЮКИ ПРЯМЫЕ



БРЮКИ

РОСТ	РАЗМЕР	A	БРЮКИ ДИНА СБОКУ	A2	БРЮКИ ДИНА ШАГА	B1	БРЮКИ ШИРИНА ПО БЕДРАМ	B2	БРЮКИ ШИРИНА ПО НИЗУ
152-158	42		98		70		51		19,5
152-158	44		98		69,5		53		19,5
158-164	46		102		72,5		55		20
164-170	48		106,5		75,5		57		20,5
170-176	50		110,5		78,5		59		21
176-182	52		115		81,5		61		21,5
182-188	54		119		84,5		63		22
188-194	56		123,5		87,5		65		22
188-194	58		123,5		87		67		22,5
188-194	60		123,5		87		69		22,5
ДОПУСКАЕМЫЕ ОТКЛОНЕНИЯ			+/- 1,5см		+/- 1,5 см		+/- 1,0см		+/- 1,0см

В связи с особенностями производства сублимированных и трикотажных изделий, а также применением различных по технологическим параметрам материалов, допускаются отклонения в размерах готовых изделий в пределах, указанных в таблице.

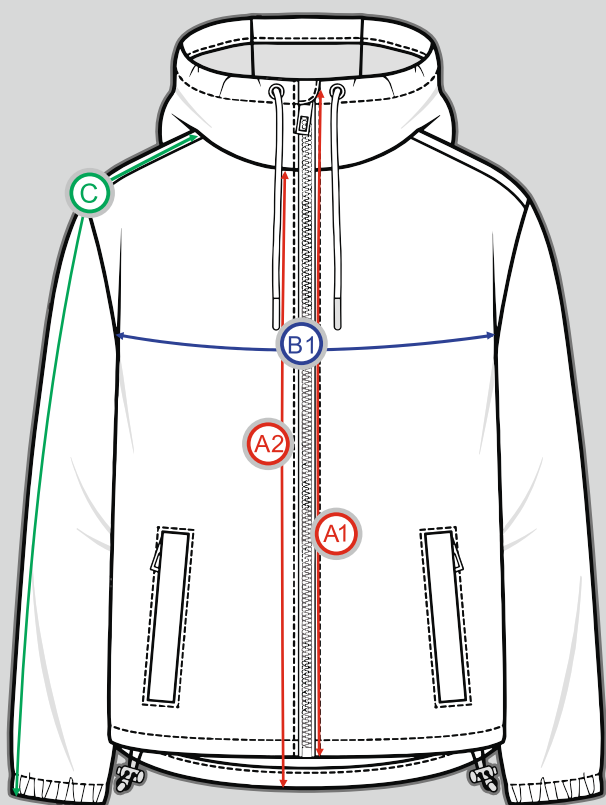


г. Королёв, мкр-н Первомайский, ул. Советская, 27
8(968) 628-72-41 / 8(499) 288-88-12 / 8(495) 649-83-22 / 8(499) 450-37-53
zakaz@safsport.ru <https://safplus.ru/>

ОБМЕРЫ КУРТКА, ПРЯМОЙ НИЗ

ДЕТИ

КУРТКА, ПРЯМОЙ НИЗ



КУРТКА

РОСТ	РАЗМЕР	A1 ДИНА МОЛНИИ С УЧЕТОМ ВЫСОТЫ ВОРОТНИКА	A2 ДЛИНА ПО СПИНКЕ С ВЫГИБОМ	B ШИРИНА ПОД ПРОЙМОЙ	C ПЛЕЧО-РУКАВ +МАЛЖЕТ
116-122	30	50	56,5	38	54,5
122-128	32	50	56,5	40,5	57
128-134	34	55	61,5	42,5	60
134-140	36	55	62	44,5	63
140-146	38	60	67	46,5	66
146-152	40	60	67,5	48,5	68,5
ДОПУСКАЕМЫЕ ОТКЛОНЕНИЯ			+/-1,5 см	+/-1,0см	+/-1,5см

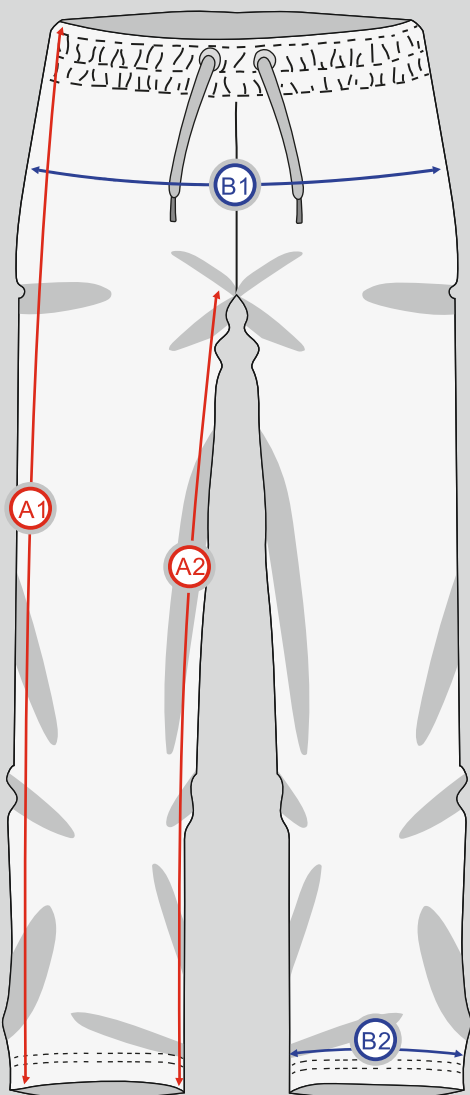
В связи с особенностями производства сублимированных и трикотажных изделий, а также применением различных по технологическим параметрам материалов, допускаются отклонения в размерах готовых изделий в пределах, указанных в таблице.



г. Королёв, мкр-н Первомайский, ул. Советская, 27
8(968) 628-72-41 / 8(499) 288-88-12 / 8(495) 649-83-22 / 8(499) 450-37-53
zakaz@safsport.ru <https://safplus.ru/>

ОБМЕРЫ БРЮКИ, ПРЯМЫЕ ДЕТИ

БРЮКИ ПРЯМЫЕ



БРЮКИ

РОСТ	РАЗМЕР	A	БРЮКИ ДИНА СБОКУ	A2	БРЮКИ ДИНА ШАГА	B1	БРЮКИ ШИРИНА ПО БЕДРАМ	B2	БРЮКИ ШИРИНА ПО НИЗУ
116-122	30		70,5		50,5		39		16,5
122-128	32		75		54		41		17
128-134	34		79,5		57		43		18
134-140	36		84		60,5		45		18,5
140-146	38		88,5		63,5		47		19
146-152	40		92,5		66,5		49		19,5
ДОПУСКАЕМЫЕ ОТКЛОНЕНИЯ			+/- 1,5см		+/- 1,5 см		+/- 1,0см		+/- 1,0см

В связи с особенностями производства сублимированных и трикотажных изделий, а также применением различных по технологическим параметрам материалов, допускаются отклонения в размерах готовых изделий в пределах, указанных в таблице.



г. Королёв, мкр-н Первомайский, ул. Советская, 27
8(968) 628-72-41 / 8(499) 288-88-12 / 8(495) 649-83-22 / 8(499) 450-37-53
zakaz@safsport.ru <https://safplus.ru/>